

Scheda tecnica installazione

Allarme acustico Mercedes-Benz Classe E W212 - C207

Cat. Q4 54 3803

Le informazioni tecniche incluse nel seguente manuale sono da ritenersi puramente indicative e l'azienda produttrice non si assume alcuna responsabilità relativamente alle stesse.

Il personale tecnico preposto all'installazione è tenuto a verificare con la dovuta diligenza e sotto la propria responsabilità le informazioni riportate a secondo il tipo di vettura (es. punti di connessione specifici del modello).

NORME D'INSTALLAZIONE



- Prima di eseguire qualsiasi operazione staccare il polo negativo della batteria.
- L'allarme deve essere installato esclusivamente all'interno dell'abitacolo vettura, mentre la sirena in in punto protetto all'interno del vano motore o nei passaruota.
- Per il fissaggio delle parti, è consigliato utilizzare del velcro.
- Per i collegamenti è buona norma fare riferimento a quanto indicato sulle istruzioni.
- Evitare nel modo più assoluto connessioni elettriche di tipo rapido.

- Effettuare per i collegamenti la stagnatura del filo isolando la giuntura tramite guaina termorestringente o nastro isolante e fasciare i cablaggi con nastro in tessuto.

PROGRAMMAZIONI necessarie per il funzionamento dell'allarme

Tramite il programmatore (vedi manuale installatore), programmare:

Il **passo 10** (COMANDO FRECCHE) e selezionare **POTENZA**.

Il **passo 25** (SETUP MODULO) e selezionare **COMMAND 2** e **TRASPONDER ON**.



INSTALLAZIONE

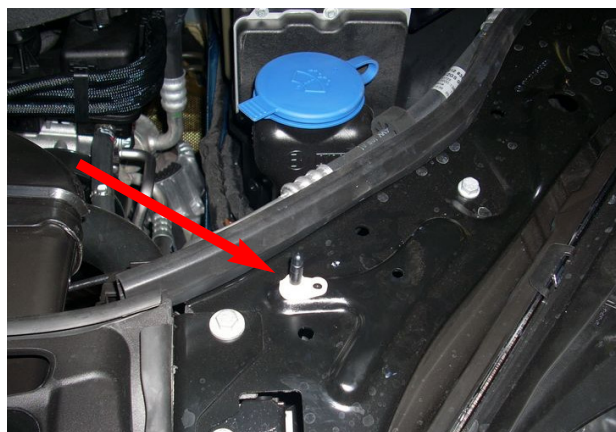
Posizionamento sirena

Fissare la staffa sirena sul supporto ammortizzatore lato guida sfruttando il dado originale che fissa la staffa supporto tubo aria condizionata.



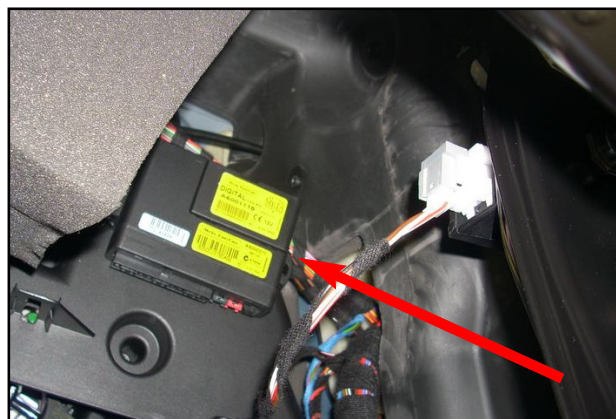
Posizionamento pulsante cofano

Fissare il pulsante cofano in prossimità della serratura cofano sulla nicchia a forma di "Y" presente sul traversino di metallo sopra al fanale lato guida. Praticare un foro da 13mm.



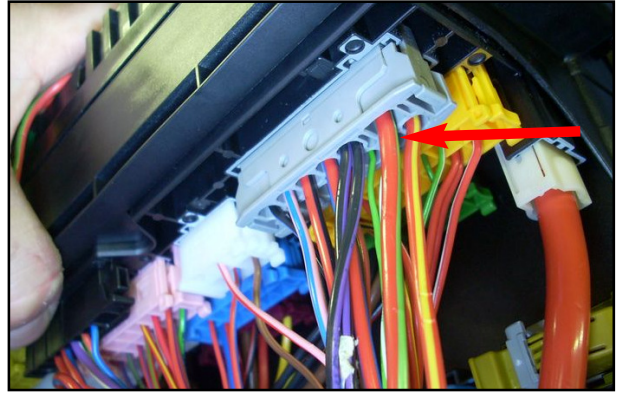
Posizionamento centralina allarme

Con il velcro in dotazione, fissare la centralina sulla coperura in plastica del pedale freno di stazionamento situato sotto il cruscotto lato guida a sinistra.



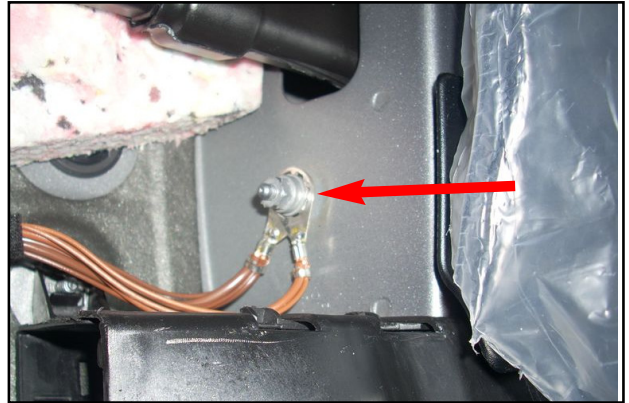
Collegamento alimentazione + 30

Collegarsi al filo ROSSO/VERDE pos.1 nel connettore grigio a 13 poli alla centralina body situata nella scatola stagna nel vano motore lato guida.



Collegamento negativo di alimentazione

Con un faston a occhiello diametro 6mm, collegarsi alla derivazione di massa originale sotto alla copertura poggiatesta di moquettes lato guida.



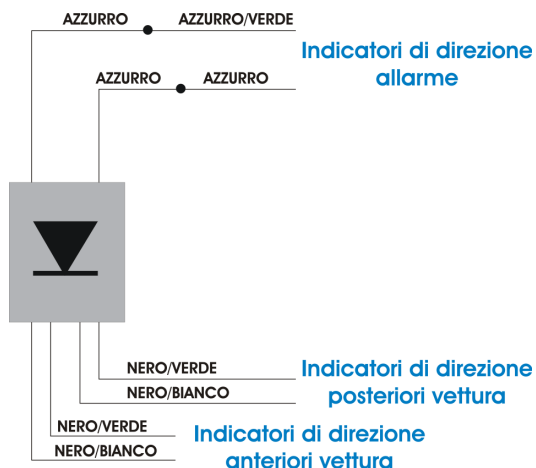
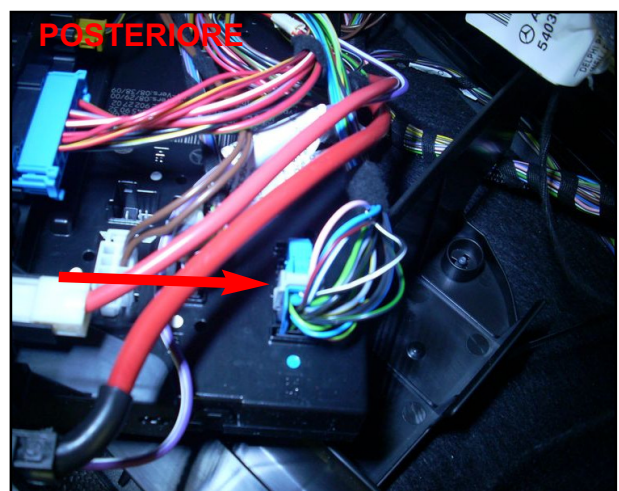
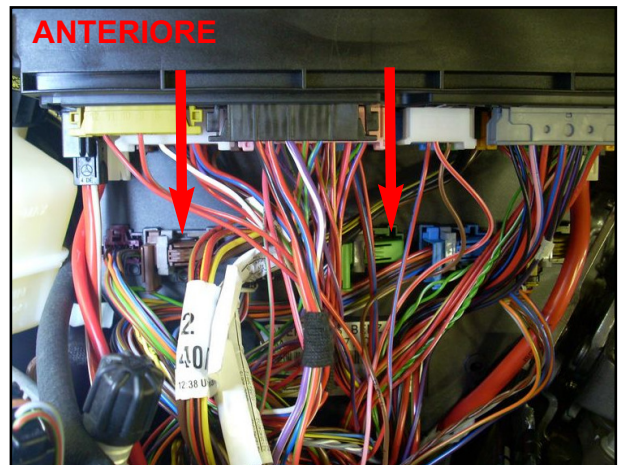
N.B.: in questa vettura seguire le indicazioni riportate sul manuale installatore "SCHEMA 1".

Collegamento indicatori di direzione ant.

Collegarsi al filo NERO/VERDE pos.11 nel connettore marrone a 18 poli e al filo NERO/BIANCO pos.18 nel connettore verde a 18 poli. I connettori si trovano alla centralina body situata nella scatola stagna nel vano motore lato guida. Per i collegamenti fare riferimento allo schema allegato.

Collegamento indicatori di direzione post.

Collegarsi ai fili NERO/VERDE pos.15 e NERO/BIANCO pos.25 nel connettore AZZURRO a 28 poli alla centralina body situata nel baule lato passeggero dietro al rivestimento in moquettes. Per i collegamenti fare riferimento allo schema allegato.



Posizionamento led

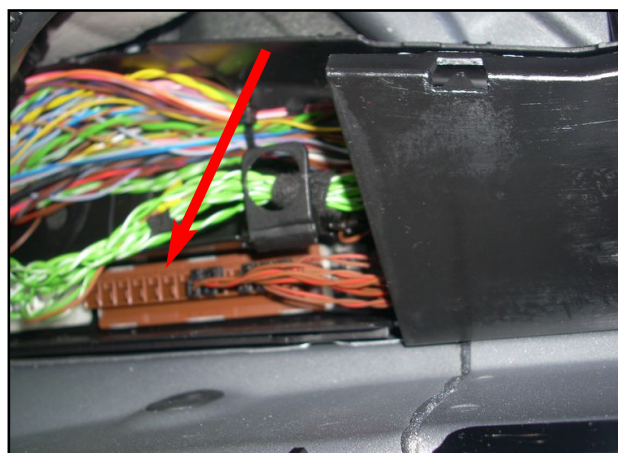
Posizionare il led sulla mascherina autoradio in alto a sinistra praticando un foro da 6mm. Inserire il led nel supporto solo dopo aver posizionato lo stesso nel foro precedentemente realizzato.



Collegamento Can- Bus

Inserire nel connettore nero a 2 poli fornito nel kit il filo ROSSO/NERO dell'allarme in corrispondenza del filo MARRONE/ROSSO della vettura e il filo VIOLA/NERO dell'allarme in corrispondenza del filo MARRONE della vettura.

Infine connettere il connettore in una posizione libera della derivazione Can Bus situata nella canalina sotto al battitacco lato guida.



Posizionamento capsule ultrasuoni

N.B. In questa vettura seguire le indicazioni riportate sul manuale installatore "INSTALLAZIONE SU COPERTURA MONTANTE PLASTICO"

Installare il modulo capsule sul montante centrale lato guida.

